



Nachhaltig voran

Tamara und die Transformation der
ESG-Berichterstattung

Die Herausforderung der neuen Nachhaltigkeit

In den modernen Büroräumen eines großen österreichischen Unternehmens steht Tamara, die Leiterin der Nachhaltigkeitsabteilung, vor einer gewaltigen Aufgabe. Die regulatorischen Anforderungen der EU zur Nachhaltigkeitsberichterstattung, insbesondere die CSRD (Corporate Sustainability Reporting Directive) und die Taxonomie-Verordnung, setzen ihr Team unter Druck. Trotz tiefem Branchenwissen und einem starken Engagement für ESG (Umwelt-, Sozial- und Unternehmensführung) stößt sie auf komplexe Herausforderungen. Die größten Hürden sieht Tamara in Datenverfügbarkeit, dem Finden einer technischen Lösung und einer End-to-End gedachten Integration in das Unternehmen.



Die Begegnung mit msg Plaut

Auf der Suche nach Lösungen stößt Tamara auf msg Plaut, einen IT-Spezialisten mit umfangreichen Beratungs- und Entwicklungsleistungen, der Innovationen nach den Prinzipien des Digitalen Humanismus erschafft und tiefe Branchenkenntnis hat. Zusammen mit ihrem CFO Andreas erkundet sie die Möglichkeiten, die eine Partnerschaft bieten könnte, und findet Hoffnung in den angebotenen Leistungen und Lösungen.



Der entscheidende Workshop

In einem Workshop mit den msg Plaut Spezialisten Michael und Alexandra erlebt Tamara einen sehr aufschlussreichen Moment. Die Experten verblüffen sie mit ihrem tiefen Branchenverständnis, Know-how in Technologie und ESG. Denn sie bieten klare Antworten auf ihre brennendsten Fragen: Woher bekommt Tamara die benötigten Daten? Wie integriert sie diese Informationen in ihre Berichte? Wie gewährleistet sie eine langfristige Steuerbarkeit? Und wie macht sie Nachhaltigkeit langfristig erfolgreich?



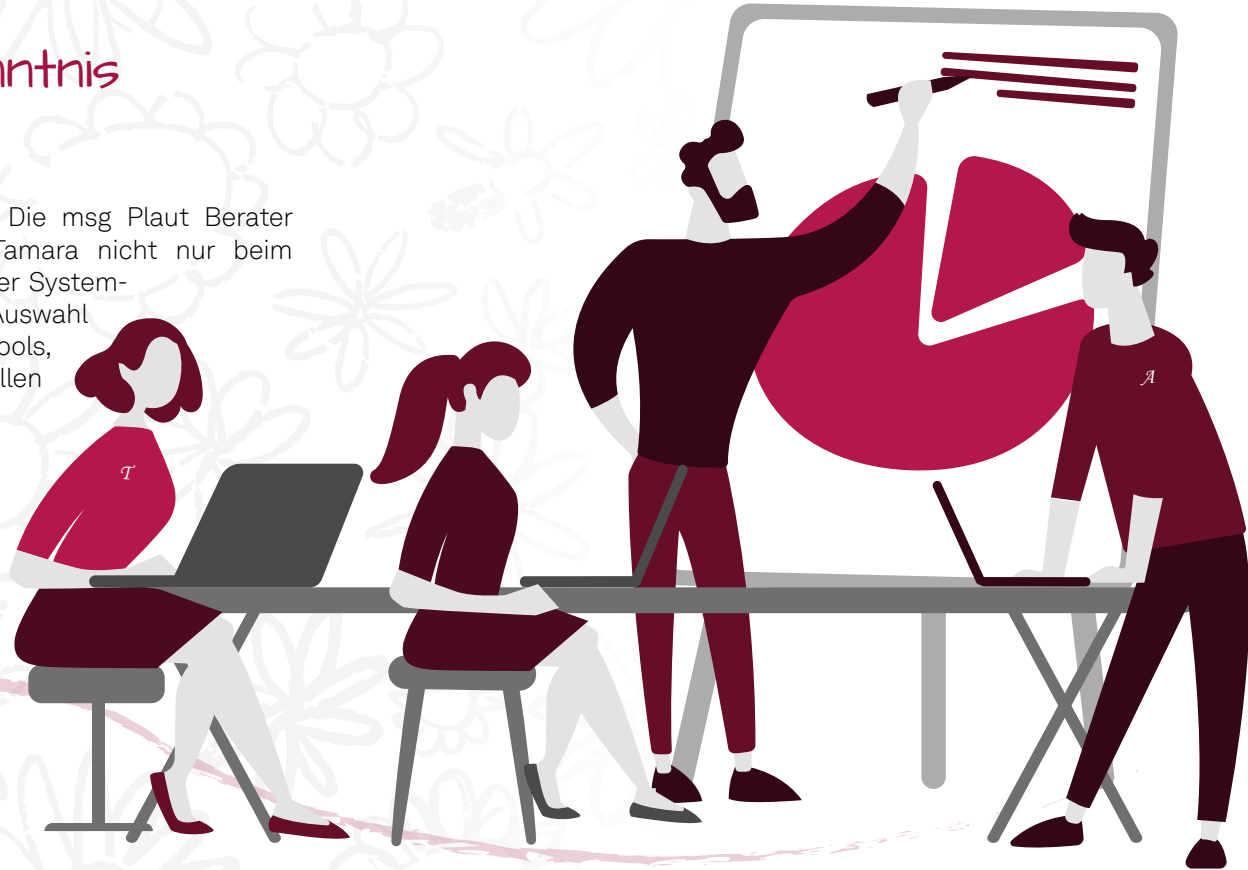
Die Kooperation beginnt

Überzeugt von Michaels und Alexandras End-to-End-Ansatz, ihrem Branchenwissen und der technologischen Expertise entscheiden sich Tamara und Andreas für eine Kooperation mit msg Plaut. Die Partnerschaft verspricht nicht nur die Herausforderungen der CSRD und Taxonomie-Verordnung zu meistern, sondern auch das Unternehmen in seiner ESG-Strategie wesentlich voranzubringen und ganzheitlich in die Unternehmens-DNA zu integrieren.



Tiefe Branchenkenntnis trifft Innovation

Die Zusammenarbeit nimmt Fahrt auf. Die msg Plaut Berater Michael und Alexandra unterstützen Tamara nicht nur beim Verständnis der benötigten Daten und der Systemarchitektur, sondern auch bei der Auswahl und Implementierung der passenden Tools, einschließlich eigener Lösungen auf allen Ebenen des Industriestandards.



Ganzheitliche Lösungen in Aktion

Unter der Leitung von Tamara werden Datenmanagement und Berechtigungen im Unternehmen etabliert. Die ganzheitliche Sichtweise der msg Plaut-Berater, die sowohl ESG als auch die spezifischen Branchenanforderungen umfasst, erweist sich als Wettbewerbsvorteil.



Vertrauen - Hoffnung
- Erleuchtung - Stolz -
Zuversicht

Eine erfolgreiche ESG-Umsetzung erfordert nicht nur maßgeschneiderte Lösungen, sondern auch tiefe Branchenexpertise, umfassendes ESG-Fachwissen und die richtige Technologie. Diese Schlüsselemente integriert msg Plaut in einen ESG-Rahmen, der die wirkungsvolle Umsetzung ermöglicht und nachhaltige Wirkung erzielt.

Die Verankerung der Prinzipien des Digitalen Humanismus in die ESG-Strategien gewährleistet, dass die digitale Transformation nicht nur effizienz- und leistungsorientiert ist, sondern auch ethischen Grundsätzen folgt. Das umfasst die Sicherstellung von Datenschutz und -sicherheit, die Förderung von Inklusion und Diversität in der digitalen Welt und die Entwicklung von Technologien, die zur Lösung sozialer und ökologischer Herausforderungen beitragen.



Vertrauen

Der Digitale Humanismus ist ein wesentlicher Bestandteil des msg Plaut ESG-Ansatzes. Damit baut Tamaras Arbeitgeber nicht nur ein starkes Vertrauensverhältnis zu seinen Kunden auf, sondern sichert sich auch einen klaren Wettbewerbsvorteil. Die Orientierung an Value Based Engineering unterstützt direkt den Aufbau eines positiven Images als „werteorientierter Innovationsführer“, was das Vertrauen der Kunden in Tamaras Unternehmen weiter festigt. Dies ist für Branchen wie Versicherungen und Banken von größter Bedeutung, da in der digitalen Welt das Vertrauen der Kunden ein unschätzbare Gut darstellt.

Hoffnung

Tamaras Hoffnung auf umfassende Steuerung und Governance zur Sicherstellung der effektiven Implementierung ihrer ESG-Strategie wird voll erfüllt. Michael und Alexandra unterstützen sie auch bei der Entwicklung und Ausrichtung der Strategie unter Berücksichtigung der regulatorischen Anforderungen und dem transparenten Reporting. Die integrierte Herangehensweise schafft die solide Basis für den Erfolg von Tamaras ESG-Initiativen.

Erleuchtung

Tamara nimmt gemeinsam mit den msg Plaut Experten Michael und Alexandra die umfassende Betrachtung aller Unternehmensbereiche und Angebote vor. Gemeinsam stellen sie sicher, dass das gesamte Produktportfolio und alle Veranlagungen den höchsten ESG-Standards entsprechen. Sie arbeiten eng zusammen und sichern so die erfolgreiche Integration der ESG-Prinzipien in die Geschäftsstrategie. Die langfristige Ausrichtung auf Nachhaltigkeit ist damit sichergestellt.

Stolz & Zuversicht

Die Nutzung modernster Technologie ist entscheidend für den Erfolg der ESG-Initiative. Auf der Ebene von Daten und Technologie legen Michael und Alexandra daher besonderen Fokus auf das ESG-Datenmanagement, Solution Design nach den Prinzipien des Digitalen Humanismus und deren Implementierung. Durch diese maßgeschneiderten Lösungen haben Tamaras Unternehmen eine robuste technologische Infrastruktur und kann seine ESG-Ziele effizient und wirksam umsetzen.

Der zuversichtliche Blick in eine nachhaltige Zukunft

Am Fenster ihres Büros stehend, blickt Tamara hinaus auf die Stadt. Sie reflektiert über den Weg, den sie und ihr Unternehmen zurückgelegt haben, und die Rolle, die msg Plaut dabei gespielt hat. Mit einem Gefühl von Stolz und Zuversicht sieht sie einer Zukunft entgegen, in der ihr Unternehmen nicht nur regulatorische Anforderungen erfüllt, sondern auch als Vorreiter von nachhaltiger und nach ethischen Werten ausgerichteter Unternehmenssteuerung fungiert.





Weiterführende Information:
msg-plaut.at/esg

